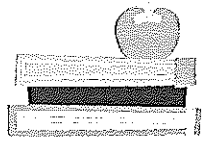


# 2026遠哲彰化科學夏令營



## 視障班活動簡章

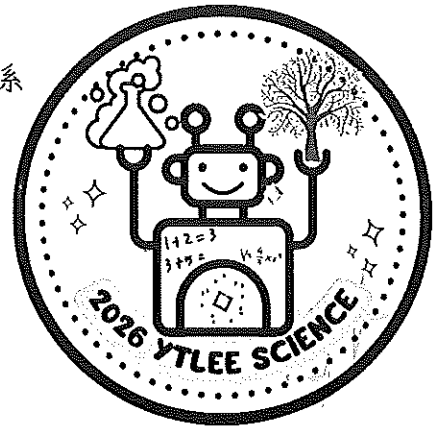
**主辦單位** 財團法人遠哲科學教育基金會

**協辦單位** 國立彰化師範大學、國立彰化師範大學 特殊教育學系  
國立彰化師範大學附屬高級工業職業學校  
財團法人普立爾文教基金會、臺中市立啟明學校  
社團法人彰化縣視障者關懷協會

**補助單位** 國科會、教育部

**活動目的**

- 1、提供視障生學習科學的園地與資源。
- 2、透過觸摸與口語引導增加視障生對科學的認識。
- 3、培養視障生對科學的好奇心及興趣。
- 4、提昇視障生的科學知識。



**活動日期** 115年 07月 08日 至 07月 10日(共三天)

**活動時間** 上午九點至下午四點三十分

**活動場地** 國立彰化師範大學附屬高級工業職業學校 思慧樓  
(地址：彰化縣彰化市工校街一號)

**活動對象** 國小一年級至高中三年級之視障生

國小一年級至高中三年級之一般生(融合教學)

因人數有限，欲參加融合教學之一般生，以視障生手足及未參加過者為優先錄取。

**招收人數** 共 60 名，分為四班。

- 小班(國小一~三年級) 15名 (可融合一般生 5名)
- 大班(國小四~六年級) 15名 (可融合一般生 5名)
- 國中班(國中一~三年級) 15名 (可融合一般生 5名)
- 高中班(高中一~三年級) 15名 (可融合一般生 5名)

**活動費用** \$ 1,500元/每人(含活動材料費、保險費、餐費等)

※備註：低收/中低收入戶不收費。

(原每人活動費用約 5,000元，扣除自付額，其餘由補助單位及本會補助)。



**住宿方式** 1、此次夏令營僅提供彰師大學生宿舍可選擇，住宿規定請務必詳閱住宿說明(附件)。(陪宿家長需與住宿學員同性別才可申請)

2、由於床位數量有限，以「外縣市視障生報名順序」及「陪宿家長」優先登記住宿，再者為「中彰投視障生」，如視障生手足(一般生)有此需求，將於「外縣市視障生、陪宿家長及中彰投視障生」全部登記完成之後，視所剩床位數量，依序開放登記。此為確保視障班學生權益，如有任何不便之處，敬請見諒。

3、國小一至四年級之學生如有住宿需求，需家長親自陪宿。

4、融合教學之一般生不提供住宿。

5、另提供兩間旅館資訊，如不符合彰師大學生宿舍住宿規定者，請家長自行與旅館聯絡訂房。

➤ 承攜行旅 - 彰化中正館 <https://zhongzheng.hexa.tw/>

地址：彰化市中正路二段668號 電話：04-7278998

➤ 心旅地圖 青年旅館 <https://soulmaphostel.com/>

地址：彰化市三民路230號 電話：0985-680-812

**活動方式** 在三天多元化的科學活動中，讓同學經由觸摸與聆聽老師的引導，親手操作並完成實驗。

**課程規劃** 由彰化師範大學的教授及遠哲資深老師們精心規劃，針對 108課綱內容並轉化適合視障學生之方式，擬定活動主題並設計活動課程，以啟發、創意、動手做的方式，引導學生在活潑、有趣的主题式課程中快樂的學習科學。

**活動特色** 激勵學生求知的慾望，以生活相關的事物為主題，讓學生去發現，並以科學的精神與方法找出解答。

※ 備註：

1、參加學生請自備自身需求的「閱讀輔具」與「行動輔具(白手杖)」。

2、營隊活動所有之課程及教材皆為相關單位精心籌備及規畫，為避免有浪費資源之情形，請報名之後務必全程參與營隊活動，非緊急之情況請勿晚到早退。

## 報名須知【請務必詳閱以下內容】

一、報名時間：2026/04/09 上午 9 點至04/16(四) 中午 12 點截止，或額滿為止。

二、報名方式：

線上報名：於「遠哲科學教育基金會網站→活動專區→線上報名系統」填表報名

活動網址：<https://www.ytlee.org.tw/activity/2669>

三、錄取公告：

於2026/04/17(五)下午4點以後至本會網站查詢錄取公告，錄取繳費通知單以E-mail、簡訊方式寄發。【請務必正確填寫電子郵件信箱及聯絡手機，以便郵件方便往返】。

四、繳費方式：

請於接獲錄取繳費通知後，於2026/04/23(四)中午12點前，依照繳費資訊完成繳費。**繳費完成後記得回到報名的網址做繳費登記**，以便基金會核帳。逾期未繳費者，視同放棄，名額將由備取名單遞補。

五、退費方式：

若因故無法參加者，請先來電申請退費。因點字手冊115/06/05前已送廠商製作，故06/05前申請退50%；超過06/05之後一概不接受退費。有關各項退費事宜於115年7月13日統一辦理。

六、因不可抗力因素（如疫情、颱風）使活動延期不克參加或停辦，本會將經由本會網站及簡訊告知。

七、相關單位聯絡方式：

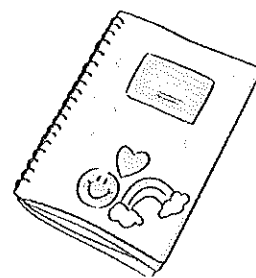
遠哲科學教育基金會 彰化辦公室

聯絡人：張雯琳 小姐

E-mail：[joanne@cc.ncue.edu.tw](mailto:joanne@cc.ncue.edu.tw)

TEL：04-7232105 轉 3151

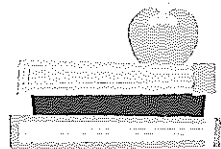
遠哲科學教育基金會網址：[www.ytlee.org.tw](http://www.ytlee.org.tw)



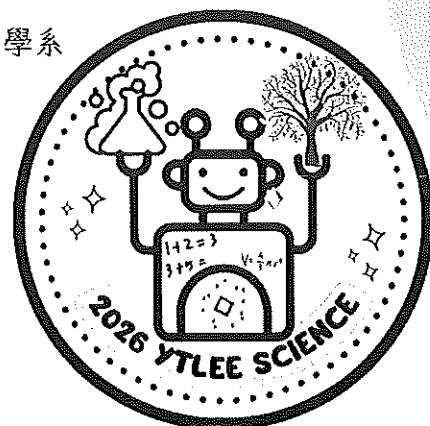
歡迎追蹤臉書粉絲頁，搜尋「遠哲科學營-視障與聽障」



# 2026遠哲彰化科學夏令營



## 聽障班活動簡章



**主辦單位**

財團法人遠哲科學教育基金會

**協辦單位**

國立彰化師範大學、國立彰化師範大學 特殊教育學系  
婦聯聽覺健康社會福利基金會

**補助單位**

國科會、教育部

**活動目的**

1. 提供聽障生學習科學的園地與資源。
2. 透過動手做，增加聽障生對科學的認識。
3. 培養聽障生對科學的好奇心及興趣。
4. 提昇聽障生的科學知識。

**活動日期**

115年 07月 15日至 07月 17日(共三天)

**活動時間**

上午九點至下午四點三十分

**活動場地**

國立彰化師範大學 進德校區 至善館(地址：彰化縣彰化市進德路1號)

**活動對象**

國小一年級至國小六年級之聽障生  
(需具備口語表達能力)

**招收人數**

共 60 名，分為三班。

- 低年級(國小一/二年級) 20 名
- 中年級(國小三/四年級) 20 名
- 高年級(國小五/六年級) 20 名



**活動費用**

1,500 元/每人(含活動材料費、保險費、餐費等)

註：低收/中低收入戶不收費。

(原每人活動費用約4,000元，扣除自付額，其餘由補助單位及本會補助)。

**課程規劃**

- 高年級：針對五、六年級學生之學科與實作課程，做為日後課程銜接之基礎，課程中以多元的教學模式、探究並熟悉科學方法，藉由實驗操作獲得科學知識和技能，培養學生自然科學之能力。
- 低、中年級：養成學生對自然科學之興趣與基本能力，針對相關之科學主題設計課程，以啟發、創意、動手做的方式，引導學生在活潑、有趣的主题式課程中快樂的學習科學。

**活動方式** 在三天多元化的科學活動中，讓學生們透過不同感官觀察及動手做，並在老師的引導下親自完成實驗。

**活動特色** 激勵學生求知的慾望，以生活相關的事物為主題，讓學生去發現，並以科學的精神與方法找出解答。

※備註： 1. 參加學員請自備「助聽輔具」。  
2. 營隊活動所有之課程及教材皆為相關單位精心籌備及規畫，為避免有浪費資源之情形，請報名之後務必全程參與營隊活動，非緊急之情況請勿晚到早退。

**報名須知**【請務必詳閱以下內容】

一、報名時間：115年 04月 09日 上午 9 點 至 04月 16日(四) 中午 12 點截止，或額滿為止。

二、報名方式：

線上報名：於「遠哲科學教育基金會網站 → 活動專區 → 線上報名系統」填表報名

活動網址：<https://www.ytlee.org.tw/activity/2668>

三、錄取方式：

於115年04月17日(五)下午4點以後至本會網站查詢錄取公告，錄取繳費通知單以E-mail、簡訊方式寄發。【請務必正確填寫電子郵件信箱及聯絡手機，以便聯絡】。

四、繳費方式：

接獲錄取繳費通知後，於115年04月23日(四)中午12點前，依照錄取繳費資訊完成繳費手續。逾期未繳費者，視同放棄，名額將由候補名單遞補。

五、退費方式：若因故無法參加者，請先來電通知。各項退費事宜於115年07月20日統一辦理。

➤ 繳費後至活動前 21 天，通知不參加，將扣匯費 30 元，餘款退回。

➤ 活動前 2~20 天，通知不參加，退費七成。

➤ 活動前 1天，通知不參加，退費五成。

➤ 活動前，若因生病無法參加，需檢附診斷證明，得申請退費 7 成。

六、因不可抗力因素（如疫情、颱風）使活動延期不克參加或停辦，本會將經由本會網站及簡訊告知。

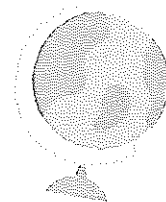
七、聯絡方式：遠哲科學教育基金會 彰化辦公室

聯絡人：張雯琳 小姐

E-mail：[joanne@cc.ncue.edu.tw](mailto:joanne@cc.ncue.edu.tw)

TEL：04-7232105 #3151

遠哲科學教育基金會網址：[www.ytlee.org.tw](http://www.ytlee.org.tw)



歡迎追蹤臉書粉絲頁，搜尋「遠哲科學營-視障與聽障」

